

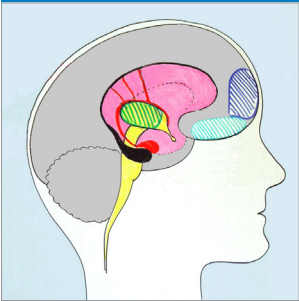


Emotionale Intelligenz

EQ+ *Integrale Führung zwischen Macht und Zuwendung*

Ein offener und authentischer Umgang mit Macht, Status und Konflikten wird für Führungskräfte zur entscheidenden Kompetenz im Kontakt mit Mitarbeitern, Kollegen und Vorgesetzten. Besonders in „Sandwich-Positionen“ zählt es zu den täglichen Herausforderungen, die Unternehmensziele aufs eigene Team zu adaptieren, ohne die eigene Integrität zu gefährden und Mitarbeiter zu verlieren. Jenseits von blinder Machtausübung oder Statusspielen gilt es, **integrale Kompetenzen** zu entwickeln, um die Herausforderungen der Zukunft menschenwürdig zu meistern.

In diesem Training verfeinern Sie Ihre kommunikativen Fähigkeiten im Umgang mit konträren Charakteren und kritischen Situationen. Im systemischen Perspektivwechsel überwinden Sie eindimensionale Persönlichkeitsmuster, um Führung als mehrdimensionale Interaktion zu begreifen und zu leben. Sie entwickeln Ihre integralen Kompetenzen im Kontext individueller und gemeinschaftlicher Führungspraxis.



Emotionale Intelligenz

Die aktuelle Gehirnforschung belegt, dass Gefühle unser Leben häufiger dominieren, als unserem Verstand das lieb ist. Über 95% unserer Entscheidungen und Handlungen sind automatisiert, das heißt, sie werden nicht vom Verstand gesteuert, sondern von unserem emotionalen Gedächtnis. So sind wir leistungs- und überlebensfähig ohne nachdenken zu müssen. Der Nachteil dabei ist: **Die aus negativen Erfahrungen und persönlichen Niederlagen entstandenen Ängste stehen einer logischen Einsicht und einer konstruktiven Verhaltensänderung im Weg**, solange wir diese nicht durch positive Erfahrungen und Erfolge verarbeitet haben.

Die Bedeutung der Emotionalen Intelligenz wird damit wissenschaftlich bestätigt. Sie wird zur bedeutendsten Kompetenz, Gefühle und Verhaltensmuster zu verstehen und zu lernen, mit sich und seinen Mitmenschen vernünftig umzugehen. Lehrbücher, Vorträge und Diskussionen helfen dabei leider wenig. **Um destruktive oder störende Einstellungen zu besiegen, müssen wir uns im positiven Sinne neu erleben**, so wie es im geschützten Rahmen von Selbsterfahrungstrainings möglich ist.

Mit der Seminarreihe **Emotionale Kompetenz** bieten wir vier nachhaltige Trainings zur Persönlichkeitsentwicklung an, die weitgehend aufeinander aufbauen und bis auf EQ+ in ihrer Reihenfolge besucht werden sollten:

EQ1 *Mit Gefühl und Empathie zu mehr Erfolg*

EQ+ *Integrale Führung zwischen Macht und Zuwendung*

EQ2 *Der Weg zur authentischen Führungskraft*



Methodik

Unsere Trainings zur Emotionalen Intelligenz machen wissenschaftliche Erkenntnisse und logische Einsichten emotional erfahrbar. Im Schutz der Gruppe können die Teilnehmer sich vier Tage lang unter „Laborbedingungen“ ausprobieren.

In Interaktion, Präsentation, Rollenspiel, Meditation, Atem- und Körperarbeit werden die wichtigsten Aspekte konflikträchtiger Führungsarbeit erlebt und die integralen Kompetenzen im Kontext der eigenen Persönlichkeit reflektiert. In der Dynamik der Gruppe erarbeiten die Teilnehmer ihre Themen weitgehend selbst. Sie erkennen ihre Stärken und Entwicklungspotentiale in Bezug auf **Kommunikation, Statusverhalten, Beziehungsfähigkeit, Konfliktfähigkeit und den Umgang mit Macht und Autorität**. Ihnen werden störende Einstellungen und emotionale Blockaden bewusst und sie entwickeln den Mut, bisherige Grenzen zu überschreiten. Trainer und Assistent/in begleiten die Prozesse aus professioneller Distanz und unterstützen da, wo es notwendig ist.

EQ+ *Integrale Führung zwischen Macht und Zuwendung***Trainer**

Dipl.-Ing. **Michael Blochberger**. Studium Kommunikations-Design. Seit 1977 als Unternehmer und Geschäftsführer tätig. Dreijährige Trainerausbildung in körperorientierter Selbsterfahrung, Fortbildung in Gruppendynamik, Rhetorik, NLP sowie verschiedenen Methoden der Humanistischen Psychologie. Seit 1997 Inhaber und Gründer des Institut CIT, engagiert als Trainer und Coach mit den Schwerpunkten Persönlichkeitsentwicklung, Führung und Kommunikation.

Seminarziele und Inhalte

- Authentizität und Klarheit in der Führung
- Die Balance zwischen Macht und Beziehung
- Führung zwischen Loyalität und Integrität
- Kooperativer Umgang mit Respekt und Autorität
- Macht, Status- und Rollenwechsel in Konflikten
- Führung als wertebasierter, ganzheitlicher Prozess
- Persönlichkeitsmodelle und Transaktionsanalyse

Zielgruppe

Intensiv-Training zur Selbsterfahrung und integralen Kompetenz für Führungskräfte, Leistungsträger, Team- und Projektleiter, max. 6 Personen.

Information und Anmeldung

Institut CIT · Butlandskamp 8 · 28357 Bremen

Fon 0421-200 74-60 · Fax 0421-200 74-64 · info@cit-consult.de · www.cit-consult.de



Seminarhäuser und Termine

Der **Schrammenhoff** Mönchengladbach bietet einen rustikalen Rahmen zur kreativen Klausur. Neben dem Seminarraum von 90 qm bietet der geschützte Innenhof ein sehr persönliches Arbeitsumfeld, in dem wir uns ungestört den emotionalen Themen nähern können. **Tagungspauschale/VP im EZ ca. € 145,-**

I Mo 11. April 2016, 9:00 Uhr – Do 14. April 2016, 16:00 Uhr

Seminar-Gebühr

für 4 Seminar-Tage inkl. Persönlichkeitstest und Einzelfeedback € 1.350,- zzgl. MwSt.

Bei gleichzeitiger Buchung von EQ1 und EQ+: **€ 2.500,-**, bei 3 EQ-Trainings: **€ 3.800,-**
 Privatpersonen können einen Spenden-Zuschuss auf die Seminargebühr beantragen.

Top Executive Plus beinhaltet zusätzliches Einzel-Coaching durch den Seminarleiter sowie Ausschluss weiterer Firmenmitarbeiter. **Aufschlag von € 400,-** zzgl. MwSt.

Bei Anmeldung und Zahlung bis 12 Wochen vor Seminarbeginn erhalten Sie eine Gutschrift von **€ 60,-** zzgl. MwSt.



Anmeldung

per Post: **Institut CIT** · Butlandskamp 8 · D – 28357 Bremen · Fon 0421-200 74-60
 per Fax: 0421-200 74-64 oder online: www.cit-consult.de · info@cit-consult.de

Seminarteilnehmer: _____

Telefon: _____ E-Mail: _____

Alter: _____ Beruf: _____

Firma: _____

Rechnungsanschrift: _____

PLZ: _____ Ort: _____

Ansprechpartner PE: _____

Telefon: _____ E-Mail: _____

Wunschtermine:

EQ+: 11.–14.04.16

weitere Termine:

EQ1: 21.–24.04.16

EQ1: 19.–22.09.16

EQ1: 24.–27.11.16

EQ2: 09.–13.11.16

Ich erkläre, dass ich in eigener Verantwortung an dem Seminar teilnehme. Die Teilnahme- und Rücktrittsbedingungen habe ich zur Kenntnis genommen und akzeptiert. Die Kursgebühr überweise ich nach Rechnungseingang an CIT, Bankhaus Neelmeyer, BLZ 29020000, Konto 4195

Datum: _____ Unterschrift: _____



Teilnahme- und Rücktrittsbedingungen

Sie können uns das unterschriebene Anmeldeformular per Fax oder Post zusenden oder Sie nutzen die Onlineanmeldung auf unserer Website. Die Seminargebühr ist nach Erhalt unserer Rechnung auf unser Konto zu überweisen. Der Eingang der vollständigen Zahlung ist Voraussetzung für die Wirksamkeit der Anmeldung.

Die Anmeldungen werden in der Reihenfolge der Einzahlungen berücksichtigt. Wegen der begrenzten Teilnehmerzahl wird eine frühe Anmeldung empfohlen. Vier Wochen vor Seminarbeginn erhalten Sie eine Anmeldebestätigung mit weiteren Informationen. Sollte das Seminar belegt sein, kommen Sie auf die Warteliste. Wenn kein Platz frei wird, können Sie einen späteren Termin wahrnehmen oder Ihnen wird die Seminargebühr auf Ihr Konto zurücküberwiesen.

Bei Rücktritt von der Anmeldung wird grundsätzlich eine 10%-ige Bearbeitungsgebühr einbehalten. Erfolgt der Rücktritt später als sechs Wochen bis spätestens 21 Tage vor Beginn der Veranstaltung, werden 50% der Seminargebühr zurückerstattet. Bei einer späteren Absage oder vorzeitigem Abbruch des Trainings entfällt der Anspruch auf Rückerstattung der Teilnahmegebühr. Dasselbe gilt bei Ausschluss von der Teilnahme. Noch ausstehende Teilbeträge werden auch bei Abbruch eines Seminars fällig. Im Übrigen bleibt es dem Teilnehmer vorbehalten, nachzuweisen, dass die Aufwendungen des Veranstalters geringer sind als die Pauschale.

Eine Absage durch den Veranstalter ist jederzeit möglich, insbesondere, wenn die Teilnehmerzahl zu gering ist. In diesem Fall wird der volle Seminarbeitrag zurückerstattet. Weitere Ansprüche sind ausgeschlossen, es sei denn, es liegt Vorsatz oder grobe Fahrlässigkeit auf seiten des Veranstalters vor.

Aus methodischen Gründen ist die durchgehende Anwesenheit aller Teilnehmer erforderlich. Jeder Teilnehmer nimmt am Seminar freiwillig und eigenverantwortlich teil und trägt die volle Verantwortung für sich selbst und seine Handlungen inner- und außerhalb der Gruppe. Eine Kranken- und Unfallversicherung durch den Veranstalter erfolgt nicht. Der Besitz und Gebrauch von Drogen, Alkoholkonsum und die Anwendung körperlicher Gewalt ist nicht gestattet.

Die Unterbringung und Verpflegung des Teilnehmers während des Seminars erfolgt nicht durch den Veranstalter. Dieser nimmt für den Teilnehmer lediglich die Reservierung im Seminarhaus vor. Bei mehrtägigen Seminaren empfehlen wir eine Anreise am Vortag.